



Bruno-Lorenzen-Schule · Spielkoppel 6 · 24837 Schleswig

WPU II Kurse

Liebe Schülerinnen und Schüler,
im kommenden Schuljahr wird in Jahrgang 10 für alle Schülerinnen und Schüler verbindlich ein Wahlpflichtfachkurs angeboten.

Dieser Kurs wird zweistündig unterrichtet. Die Note dieses Kurses hat die gleiche Bedeutung wie jedes andere Fach auch und zählt damit auch mit zur Abschlussnote (siehe dazu auch § 3, Satz 4 und §17 Satz 7 der Gemeinschaftsschulverordnung).

Ein Wechsel des Kurses während des Schuljahres ist nicht möglich.

Bei deiner Wahl des WPU II Kurses musst du drei Wünsche angeben. Der Kurs, den du am liebsten belegen möchtest, ist dein Erstwunsch.

Berücksichtige aber bei deiner Wahl, dass nicht alle Erst- und Zweitwünsche erfüllt werden können. Ein Anspruch auf einen bestimmten Kurs besteht nicht. Natürlich werden wir uns aber bemühen, möglichst alle Wünsche zu berücksichtigen.

Informationen zu den einzelnen Kursen findest du auf unserer Schulhomepage.

Wahlzettel

Name: _____ (bitte leserlich in Druckschrift)

Klasse: _____

Name des Kurses	1.Wunsch	2.Wunsch	3.Wunsch
Brunos Wort			
Einfach Kunst			
Fit for Life			
Gegen den Klimawandel: Patchwork und Upcycling - DIY			
Lernen durch Engagement			
Naturwissenschaftliche Phänomene im Alltag			
Segeln			
Theater / Darstellendes Spiel			

Unterschrift des Schülers: _____

Unterschrift eines Erziehungsberechtigten: _____



Was lernst du?

Du lernst, dich sprachlich kreativ auszudrücken. Du trainierst, deine Gedanken sortiert zu Papier zu bringen und deine Texte authentisch vorzutragen. Das kann dir später helfen, deine Anliegen überzeugend schriftlich zu formulieren und vor allem auch, frei vor anderen zu sprechen und selbstbewusst aufzutreten. Du eignest dir technische Kompetenzen an, mit Mikro und Aufnahmegerät umzugehen.

Erfahrung

Wie sieht der Unterricht aus?

Du erfährst alles über die Veranstaltungsform „Poetry Slam“ (Dichterwettbewerb) und schreibst eigene Texte oder Texte im Team.

Außerdem lernst du das Format „Podcast“ kennen. Gemeinsam entwickeln wir einen „Brunos-Wort“-Podcast.

Neben dem Unterricht im Rahmen deines

Schultages an der BLS werden wir außerschulische Lernorte zur kreativen Ideenfindung besuchen.

Ich finde Poetry Slams sind coole, witzige, nette und emotionale Veranstaltungen! Am Anfang des Schuljahres wusste ich nicht, dass es so einfach ist Texte zu schreiben. Man präsentiert einfach sein Ich, das was mich beschäftigt. Mir bringt das Verfassen von Texten und Gedichten viel Spaß und ich werde, auch nach dem Schulabschluss, weitere Poetry Slams verfolgen und auch selber noch Texte schreiben! Ich finde es sehr toll, dass wir das Thema 'Poetry Slam' in der Schule haben, weil es einfach total spaßig ist und ich neue Erfahrungen in der Welt der Texte sammeln durfte.

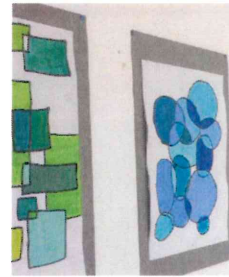
Brunos Wort ist etwas für dich, wenn du...

- ... Spaß daran hast, kreativ zu sein und dir Texte auszudenken
- ... Schreiben nicht als Belastung, sondern als Möglichkeit begreifst, dich auszudrücken
- ... offen bist für neue Erfahrungen
- ... neugierig auf verschiedenste Themen bist, über die man schreiben und sprechen kann
- ... anderen gerne zuhörst
- ... Lust hast, eine abendliche Poetry-Slam-Veranstaltung zu besuchen
- ... bereit bist, Ergebnisse deiner Arbeit auch vor anderen zu präsentieren

WPU 2: einfach Kunst



Ein Wahlpflichtkurs für alle die Lust am eigenen kreativen Schaffen haben und unterschiedliche künstlerische Arbeitsweisen ausprobieren und/oder vertiefen wollen.



Mögliche Inhalte:

- unterschiedliche Drucktechniken, wie Monotypie, Materialdruck, Linoldruck und Schablonendruck
- Collagetechniken
- Plastisches Arbeiten z.B. mit Pappmaché
- Malen mit Acrylfarbe und Ölpastellkreiden
- Objekte herstellen mit Biegedraht
- Bilder nachstellen
- Besuch einer Ausstellung in Schloss Gottorf



Als Inspiration dienen Werke bildender Künstler*innen.

Voraussetzung: Spaß am eigenen Tun, eigener Bleistift und einen schwarzen Fineliner

Bewertung:
Werke,
Mitarbeit



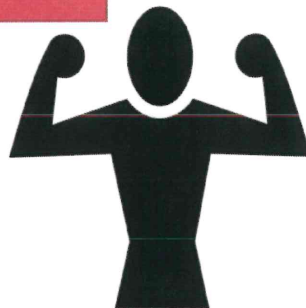
Bei Fragen zu den Inhalten, sprecht mich gerne an!

Frauke Rückert



Die Zukunft hängt davon ab, was wir heute tun!
(Mahatma Gandhi)

WPU 2 FIT FOR LIFE



Fit für das Leben werden...

Um das Leben eigenständig meistern zu können, braucht es eine Vielzahl an Fähigkeiten, Fertigkeiten und theoretischen Grundlagen, die du in diesem Kurs erweitern kannst.

Ziel soll es sein, dass du durch praktisches Erleben und Üben genügend „Handwerkszeug“ bekommst, um das Leben selbstbewusst und sicher gestalten zu können.

Dazu gehören z.B. Exkursionen zu verschiedensten Einrichtungen, Betriebserkundungen und die Durchführung von aktiven Trainingseinheiten.

Es entstehen Kosten für Referenten und Exkursionen!

Leitung: Anna-Lena Petersen

Mögliche INHALTE:

Leben in Vielfalt

Bewerbungen und Betriebserkundungen

Stärkung des Selbstbewusstseins

Meine erste Wohnung!

Wirtschaftliche Lebensführung/ Nachhaltigkeit

Was ist Demokratie?

Geschichte Schleswig-Holsteins

BEWERTUNGSKRITERIEN

- Kurztests und/oder Referat/Projekt
- Praktische Übungen
- Mappenführung
- Mitarbeit im Unterricht

WPU II: Gegen den Klimawandel

Patchwork und Upcycling - DIY

Denkst du manchmal, du müsstest auch etwas gegen den Klimawandel tun – aber was?

Hast du Lust, neue Dinge auszuprobieren und dabei alte wiederzuverwerten?

Kaufst du lieber Second Hand statt neu und hebst gern alte Sachen auf, weil man sie irgendwie noch gebrauchen könnte?

Bist du gern kreativ und hast viele eigene Ideen?

Dann bist du hier genau richtig!



Mögliche Inhalte

- Tetrapacks weiterverwerten
- Jeans: Upcycling-Projekte
- Taschen aus alten T-Shirts
- Drucken und Bedrucken
- Alte Stühle und Kisten polstern
- Puffs/ Sitzsäcke aus alten Kleidungsstücken nähen
- Geschenke – selbst gemacht
- Besticken, Besticken und Behäkeln von Laternenpfählen, Gartenzäunen, Fahrrädern und Co.
- Bücher – und was man daraus alles machen kann



Bewertet werden die Werkstücke, eigene Projekte und die Mitarbeit!

Frau Laß

WPU II „LdE - Lernen durch Engagement“

Was machen wir?

Wir befassen uns im Unterricht mit einem Thema und engagieren uns mit dem neuen Wissen ehrenamtlich in Projekten, die wir selbst auf die Beine gestellt haben. Dazu nehmen wir Kontakt zu außerschulischen Kooperationspartnern auf.

Wie arbeiten wir?

Je nach Projektidee arbeitet der ganze Kurs gemeinsam oder wir bilden Kleingruppen. Dabei lernen wir, was alles zur Projektentwicklung und -durchführung gehört.

Warum machen wir das?

Wir möchten unseren Unterricht selbst gestalten. Außerdem helfen wir gern dort, wo unsere Hilfe benötigt wird.

Was ist unser Motto?

„Hilf anderen und lerne etwas dabei!“

Und was genau ist denn nun dieses „LdE“?

LdE - „Lernen durch Engagement“ (in den Medien auch unter dem Begriff „Service-Learning“ bekannt) verbindet ehrenamtliches Engagement mit schulischem Lernen → eine ungewöhnliche, aber sehr effektive Lernform!

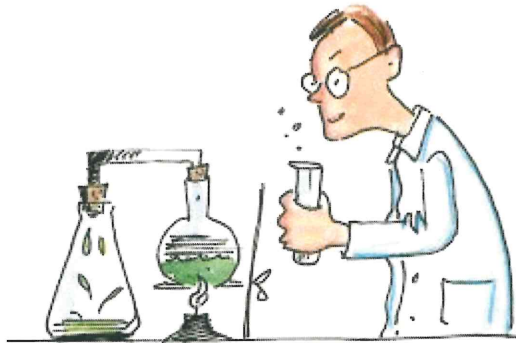
Ihr benötigt für diesen WPU eine gewisse Portion Selbständigkeit, müsst zuverlässig und teamfähig sein und gerne selbst die Initiative ergreifen - dann könnt ihr vielleicht machen, was ihr wollt (natürlich ohne aus dem Rahmen zu fallen)! 😊

Nur eine Projektidee:

- Schleswig für andere Schüler attraktiver machen - Erstellen einer iPad-Rallye

Mal sehen, was euch noch so einfällt...

WPK Naturwissenschaftliche Phänomene im Alltag



Hast du dir schon einmal eine der folgenden Fragen gestellt:

- Warum ist der Himmel blau?
- Wie kommen die Löcher in den Käse?
- Sind Fußballer auf nassem Rasen eigentlich schneller?
- Gibt es den unhaltbaren Elfmeter?
- Warum weint man eigentlich beim Zwiebeln schneiden und wie kann man das verhindern?
- Warum Schnee knirscht?
- Warum die Windschutzscheibe im Winter beim Auto als erstes zufriert?
- Warum James Bond seinen Martini geschüttelt, aber nicht gerührt serviert bekommen möchte?

In diesem WPK-Kurs wollen wir über solche und weitere naturwissenschaftliche Rätsel des Alltags nachdenken und sie gemeinsam lösen. Dazu werden wir natürlich Versuche planen und durchführen.

Vielleicht gelingt es uns ja sogar eine kleine naturwissenschaftliche Show zu planen und vorzuführen.

Dieser Kurs ist der richtige Kurs für dich, wenn du dich für Naturwissenschaften interessiert und deine Umwelt mit offenen Augen beobachtest. Außerdem solltest du Freude an der Planung und Durchführung von Experimenten haben.

Bewertungskriterien

- Mündliche Mitarbeit
- Referate
- Kurze Tests

WPU 2 : Bruno segelt „Team 8“



Zeit:	Montag 14-17 Uhr
Ort:	Schleswiger Segel Verein „SSV“/ Bruno-Lorenzen-Schule
Teilnehmer Anzahl:	10
Was brauche ich:	Freischwimmer Abzeichen „Bronze“ Wetterfeste Kleidung
Lehrkraft:	Waldmann (WN)

Welche Themen erwarten euch:

1. Der Segelsport (Geschichte)
2. Bootskunde (Bootsbau, Segel, Tauwerk, Anker, Bootsklassen)
3. Seemännische Arbeiten (Knotenkunde, Bootspflege und -reparaturen)
4. Segeltheorie und Segeltrimm
5. Segelpraxis (Manöver und Kurse)
6. Sicherheit (Ausrüstung/ Notsignale/ Seekrankheiten/ "Mann über Board")
7. Wettsegeln/ Regattasegeln
8. Wetterkunde für Segler (Entstehung von Wetter/ Windstärken/ Windrichtungen)
9. Navigation (Seekarten lesen/ Kompass/ Himmelsrichtungen/ Gezeiten)

!!!Achtung!!!

Da das Segelboot nur bis zu den Herbstferien genutzt werden kann, werden mehr als zwei Stunden pro Wocheneinheit anfallen (14-17 Uhr). Nach den Herbstferien werden die Stunden in Form von Theorie und reduziertem Zeitumfang getätigt.

WPU II: Darstellendes Spiel

Diese Dinge lernst du hier: Dich auf der Bühne zu bewegen, Gefühle und Stimmungen darzustellen und Geschichten zu erzählen. In Theater- und Kreativübungen trainierst du, Stimme und Körper bewusst einzusetzen. Ziel ist es, am Ende des Schuljahres ein Theaterstück auf die Bühne zu bringen. Außerdem wollen wir mindestens eine Aufführung von Profis besuchen.



Was bringt dir der Kurs: Du wirst erleben, wie du (noch) selbstsicherer wirst und souverän vor anderen auftreten kannst.

Daran solltest du Interesse haben: Spaß, in andere Rollen zu schlüpfen, dich und deine Stimme auszuprobieren, Ideen in Texten/Szenen umzusetzen, dich zu Musik zu bewegen, mit Wörtern zu spielen.



Das ist das Besondere an diesem Kurs: Wann hast du schon mal die Gelegenheit, jemand ganz anderes zu sein? Auf der Bühne ist das möglich. Es ist spannend, aufregend, verrückt, lustig, komisch, unvergleichlich ... Als Schauspieler/in entdeckst du ganz neue Seiten an dir - wenn du dich traust.

Das wird bewertet:

- Praktische Leistungen: aktive Mitarbeit im Unterricht (Erstellung kleiner Szenen, Präsentation der Ergebnisse von Theaterübungen, Teamfähigkeit, Ideenvielfalt ...), Teilnahme an Aufführungen
- Schriftliche Leistungen: Führen einer Mappe, Entwickeln von Szenen, Recherchen rund um das Thema Theater

Wer macht das Ganze: Frau Jung